

Les Rencontres de la MOBILITÉ INTELLIGENTE

2016

→ www.congres-atecitsfrance.fr ←

Guide de l'exposant



→ Répondez à l'appel à communications
jusqu'au **24 août 2015**

→ Réservez votre espace
avant le 30 septembre 2015*
* pour bénéficier des tarifs préférentiels

Organisé par :
ATEC ITS FRANCE

Sous le haut patronage du :



CONGRÈS, EXPOSITION, RENCONTRES

CONTACT AU 01 45 24 09 09

PARIS • BEFFROI DE MONTROUGE • 26-27 JANV. 2016



Association des Directeurs
des Services Techniques
Départementaux

advancity
The Smart Metropolis Hub

Cerema

IDRIM
Institut Des Routes, des Rues et des Infrastructures pour la Mobilité

ASFA
AUTOROUTES & OUVRAGES CONCÉDÉS

LUTB
TRANSPORT & MOBILITY SYSTEMS

mov'eo
Imagine mobility

I-TRANS



Ville Rail & Transports
Le magazine des nouvelles mobilités

GUIDE EXPOSANT

Sommaire

Partie 1 Modalités et informations de participation

Page 3	Informations pratiques
Page 5	Plan d'accès
Page 6	Réservation des espaces et prestations annexes
Page 8	Planning des annexes et modalités de paiement
Page 9	Montage et démontage
Page 12	Location du mobilier
Page 13	Plan Technique de l'exposition
Page 14	Conditions particulières de participation et sécurité

Partie 2 Annexes ATEC ITS France

	Contrat de réservation de stand
Annexe 1	Catalogue exposants – Enseigne – Logo
Annexe 2	Matériels et assurances
Annexe 3	Co exposant
Annexe 4	Electricité, Internet.
Annexe 5	Déjeuners & badges

Informations pratiques

Lieu de la manifestation

■ Beffroi de Montrouge

2 Place Emile Cresp
92121 Montrouge Cedex
Tel : + 33 (0)1 40 92 62 32
Tel : + 33 (0)6 11 96 04 23

Contact : Hichem BACHA – Directeur Commercial
e-mail : hichem.bacha@sogeb spl.fr



■ En avion

Bénéficiez de tarifs préférentiels avec Air France et KLM Global Meetings.



Code Identifiant : 25384AF

Lieu de l'évènement : Montrouge, France

Evènement : CONGRES ATEC ITS France 2016

TRANSPORT : Voyagez au meilleur prix !

■ En train

Bénéficiez d'une RÉDUCTION de 20% valable pendant la manifestation pour un billet aller-retour en 1e et 2e classe sur le réseau national. Demandez votre fichet de réduction SNCF à l'adresse suivante : celine.charpentier@atec-itsfrance.net en indiquant vos coordonnées postales complètes (conditions d'utilisation sur le site : www.congres-atecitsfrance.fr / rubrique : Transport).

Réductions sur une très large gamme de tarifs publics sur l'ensemble des vols Air France et KLM du monde, pouvant aller jusqu'à -47% sur les lignes de France métropolitaine.

Si vous réservez via le site AIR FRANCE & KLM Global Meetings, un justificatif sera joint à votre billet électronique. Si vous préférez traiter votre réservation et achat de billet par l'intermédiaire d'un point de vente AIRFRANCE KLM, ou par une agence de voyage habilitée, vous devez garder ce document pour justifier l'application des tarifs préférentiels.

■ Accès Parking

Réservez votre place de parking à l'avance en contactant la société Autocité : montrouge@spieautocite.fr ou 01 46 55 28 52 pour le Parc Emile Cresp (50m)

Pour effectuer vos réservations en ligne : www.airfranceklm-globalmeetings.com

Ou réservez via le site web ou application Zen park : <http://zenpark.com/parkings/montrouge-porte-orleans> pour le parking à 400m du Beffroi



Accès au Beffroi de Montrouge

Méto : Ligne 4 – Direction Mairie de Montrouge
Station : Mairie de Montrouge - Sortie 3

Bus : Lignes 68, 126, 128
Arrêt : Mairie de Montrouge-Méto

En voiture : par la porte d'Orléans et la porte de Châtillon

En vélib' : Station n°21206, 35/37 rue Gabriel Péri

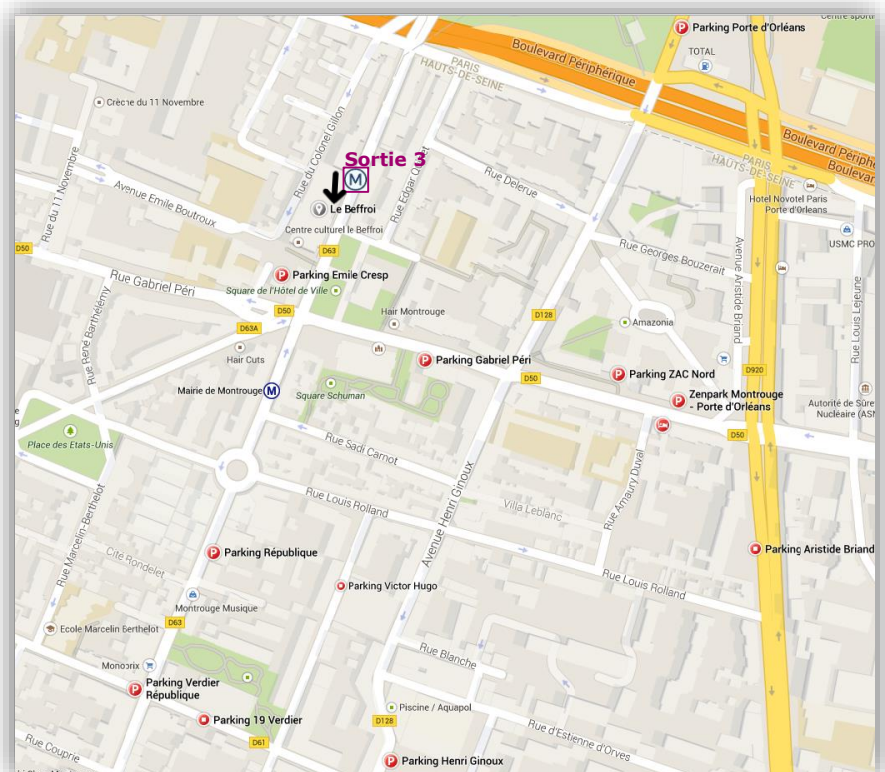
Parkings les plus proches :

- Autocité

Place Emile Cresp et 33 Rue Gabriel Péri
92 120 Montrouge

- Zen Park

6 rue Gabriel Péri 92 120 Montrouge



Informations pratiques

HEBERGEMENT

■ A Montrouge :

Novotel Paris Porte d'Orléans (4 étoiles) – A partir de 106€

Ibis Paris Porte D'Orléans (3 étoiles) - A partir de 55 €

Kyriad Paris Porte d'Orléans (3 étoiles) - A partir de 55 €

■ A Paris :

Holiday Inn Saint-Germain-des-Prés– A partir de 162€

Best Western Trianon Rive Gauche – A partir de 128€

Hôtel Eugénie – A partir de 99€

Plus de détails sur [le site des rencontres](#) ou sur www.booking.com

SERVICES

■ Distributeur de Billets

Deux distributeurs de billets sont à votre disposition :

- LCL à 50m à pied au 2 Avenue Jean Jaurès (en face du Beffroi)

- Crédit Mutuel se trouve aussi à 2 minutes à pied au 44 Avenue de la République (cf. plan page 5)

■ Ascenseurs

Des ascenseurs sont à votre disposition pour accéder aux salles de conférences.

■ Restauration

- Deux pause-café par jour sont organisées dans l'exposition (mardi et mercredi : entre 10h30 et 11h et entre 16h et 16h30).

- Un cocktail dans l'exposition est organisé le mardi 26 janvier de 18h30 à 20h.

- Les déjeuners ne sont pas compris dans le prix de location des stands. Nous vous adresserons les informations prochainement.

OUTILS DE COMMUNICATIONS

■ Offres de sponsoring

Afin d'optimiser votre visibilité lors des rencontres, nous vous invitons à [télécharger le dossier sponsoring](#) en ligne sur le site : www.congres-atecitsfrance.fr/lexposition/sponsors

■ Logos de l'évènement

Annoncez votre participation aux rencontres ATEC ITS France en affichant sur votre site ou dans votre signature le logo de l'évènement. Téléchargez les visuels disponibles sur le site www.congres-atecitsfrance.fr/ rubrique presse.

Les Rencontres de la
MOBILITÉ INTELLIGENTE

PARIS • BEFFROI DE MONTROUGE • 26-27 JANV. 2016



Les Rencontres de la
MOBILITÉ INTELLIGENTE

2016

Un événement organisé par ATEC ITS...



■ Service presse

Pour optimiser votre participation, une sensibilisation des journalistes est toujours un atout précieux pour mettre en avant vos innovations et votre savoir-faire.

Contactez notre service presse afin de leur fournir des informations pour promouvoir votre actualité, vos produits, nouveaux services, animations ...

Contacts : AGENCE VLC

Valérie LESEIGNEUR : Tél. 06 68 80 37 35

valerie@agencevlc.com

Joy LION : Tél. 07 62 59 65 86

joy@agencevlc.com

PLAN D'ACCES GENERAL

Légende



 **Accès Beffroi**

 **Métro Ligne 4**—Direction
Mairie de Montrouge
Station : Mairie de Montrouge
Sortie 3

 **Parking 1 Autocité**

Place Emile Cresp
A 50 m du Beffroi

Parking 2 Autocité

33 Rue Gabriel Péri
A 200 m du Beffroi

Parking 3 Zen Park

6 rue Gabriel Péri
A 400 m du Beffroi

 **Distributeurs de billets**

LCL et Crédit Mutuel

(à 1 minute à pied du Beffroi)

Sortie n°3 du  4 sur la place Emile Cresp (entrée Beffroi)



Réservation d'espace et prestations annexes

Contrat de réservation d'espace

Tout contrat de réservation doit être accompagné d'un acompte de 50% (par chèque ou virement). Une facture sera adressée par retour du courrier.

Les contrats de participation **transmis par fax ne constituent qu'une intention de participation** et ne seront pris en compte par l'organisateur qu'à réception d'un acompte de 50%. **Le non-règlement des frais de participation aux dates fixées, entraîne la perte du droit à bénéficier de l'emplacement attribué et du tarif préférentiel.**

Les tarifs

	Avant 30/09/2015	Après 30/09/2015	Avant 30/09/2015	Après 30/09/2015
	Tarifs HT Membre		Tarifs HT Non Membre	
Stand 12 m²	4 254 € ☐	5 005 € ☐	6 152 € ☐	7 238 € ☐
Stand 9 m²	3 191 € ☐	3 754 € ☐	4 614 € ☐	5 429 € ☐
Stand 6 m²	2 127 € ☐	2 503 € ☐	3 076 € ☐	3 619 € ☐
Station d'accueil⁽¹⁾	1 508 € ☐		1 809 € ☐	
	Tarifs HT Membre		Tarifs HT Non Membre	
Option 2 allées⁽²⁾	240 € ☐		300 € ☐	
Boitier Electrique⁽³⁾	250 € ☐			
(1) le boitier Electrique est compris dans le forfait station d'accueil				
(2) l'option « allées » concerne les stands : n°2, 3, 4, 12, 16, 19 à 22, 23, 25, 28, 30, 31, 33, 34, 36, 37, 39, 40, 42, 44. Cette option pourra être attribuée à d'autres stands selon l'implantation définitive des espaces.				
(3) Boitier et Branchement électrique minimum (1,5 Kw) pour toute location de stand				
INFORMATION : Vous pourrez compléter votre puissance électrique en remplissant l'annexe 4, partie 2 du Guide de l'exposant				

Aménagement des espaces et prestations incluses et non incluses

La réservation d'un stand équipé de 5m², 6m², 9m² et 12² comprend :

- La location de la surface du stand, et ses cloisons modulaires, le revêtement de sol en tapis de type aiguilleté
- Une enseigne nominative avec le numéro du stand (enseigne dite drapeau)
- Eclairage par spot (1 par 3m²) / 1 prise de courant triplette
- Le nettoyage de votre stand
- Le descriptif de votre activité sur le site et dans le catalogue exposant
- Votre participation au cocktail et pause-café
- 1 badge exposant par 3m²

La réservation d'une station d'accueil comprend :

- Le branchement électrique de 1,5kw
- Un panneau, une borne et un porte document
- Une enseigne nominative avec le numéro du stand (enseigne dite drapeau)
- Le nettoyage de la station
- Le descriptif de votre activité sur le site et dans le catalogue exposant
- Votre participation au cocktail et pause-café
- 1 badge exposant

Les prestations obligatoires : Le forfait électrique de 1,5 kw (250€ HT pour les stands) et l'option 2 allées (240€ HT pour les membres, 300€ HT pour les non-membres) pour les stands : n°2, 3, 4, 12, 16, 19 à 22, 23, 25, 28, 30, 31, 33, 34, 36, 37, 39, 40, 42 et 44.

Les prestations facultatives : Forfait électrique supplémentaire (2Kw à 4Kw), Accès Internet ADSL, Déjeuner(s) sur place, co-exposants (500 euros HT) et les badges supplémentaires (20 euros HT). Ses prestations sont à commander à l'aide des annexes du Guide de l'Exposant (partie 2).

Les avantages & prestations annexes

↪ Avantages offerts aux exposants		↪ Avantages offerts aux membres exposants			
<ul style="list-style-type: none"> • 15% de réduction en réservant le stand avant le 30/09/2015 • Flyers de l'exposition destinés à la clientèle de l'exposant : 50 flyers pour un stand de 12m² et 9m², 30 pour un stand de 6 m² ou 5m², 25 pour une station d'accueil 		<ul style="list-style-type: none"> • 30% supplémentaire sur le stand et les options (hors prestation repas) • 60% de réduction pour participer aux conférences : 3 entrées pour un stand de 12 m² destinées à la société exposante, 2 entrées pour un stand de 9 m², 1 entrée pour un stand de 6m² ou 5m². 			
↪ Insertion du logo exposant*					
Catalogue exposant (1)		Site internet (2)		Catalogue + site (1+2)	
Tarif membre	Tarif non membre	Tarif membre	Tarif non membre	Tarif membre	Tarif non membre
125 € HT	190 € HT	65 € HT	100 € HT	184€ HT	232 € HT

* Pour commander cette option, veuillez remplir l'annexe 1 du guide de l'exposant

Planning des annexes et modalités de paiement

Planning des annexes

Intitulé du document	Date limite de commande	A commander auprès de :
Contrat accompagné du règlement par chèque ou virement, ou bon de commande uniquement pour les collectivités locales et services publics	8 janvier 2016 <i>Tarifs préférentiels jusqu'au 30/09/2015</i>	ATEC ITS France 38bis avenue René Coty 75014 - PARIS Tel : + 33 (0)1 45 24 09 09 Fax : + 33 (0)1 45 24 09 94 Contact : laurene.leto@atec-itsfrance.net 01 45 24 71 06 www.congres-atecitsfrance.fr
Texte catalogue exposant et logo : Annexe 1	18 décembre 2015	
Matériels et Assurances : Annexe 2	8 janvier 2016	
Co exposant : Annexe 3		
Electricité, ligne ADSL : Annexe 4		
Badge et déjeuners : Annexe 5		
Aménagement de votre stand : (Bons de commande de D&P) - Mobilier et décoration florale - Equipements audiovisuels - Location de réfrigérateur - Equipements complémentaires [...]	Avant le 8 janvier 2016 Au-delà, une majoration de 20% est ajoutée à votre commande	D&P Architecture de Communication 26-28 Rue du Chemin Vert Z.I. du Chemin Vert 78610 Le Perray-en-Yvelines Tél : +33 (0)1 34 84 84 84 Fax : +33 (0)1 34 84 84 85 www.dparchi.com

Modalités de paiement

ATEC ITS France	
➤ Par chèque établi à l'ordre d' ATEC ITS France	IBAN : FR43 3000 2008 1800 0000 5481 566 – BIC : CRLYFRPP
➤ Par virement comportant : Rencontres 2016	N°SIRET : 784 622 797 00040 Association de loi 1901 (n°73/437)
Crédit Lyonnais Paris Mc Mahon - Banque : 30002 Guichet : 00818 - Compte n°0000005481S Clé : 66	Code APE : 9499Z - N°TVA : FR 55 784 622 797
D&P Architecture de Communication	
➤ Par chèque établi à l'ordre de D&P Architecture de Communication	Société Générale, Le Perray-en-Yvelines
➤ Par virement comportant : Rencontres 2016	RIB : 30003 02195 00020071027 - Clé : 61 IBAN : FR76 30003 02195 00020071027 61 – BIC : SOGEFRPP

Contacts ATEC ITS France

Informations générales exposition et sponsors

Marie-Liesse RICHARD
marie-liesse.richard@atec-itsfrance.net
 Tel. 01 45 24 09 09

Laurène LETO
laurene.leto@atec-itsfrance.net
 Tel. 01 45 24 71 06

Relations Presse

Valérie LESEIGNEUR
valerie@agencevlc.com
 Tél. 06 68 80 37 35

Service financier / Inscriptions congrès

Céline CHARPENTIER
celine.charpentier@atec-itsfrance.net
 Tel : 01 45 24 71 04

www.congres-atecitsfrance.fr

Montage et Démontage

Déroulement de la manifestation

	Jours	Horaires
Montage des structures par l'installateur général	Lundi 25 Janvier	07h00 à 20h00
Montage pour les exposants	Lundi 25 Janvier	14h30 à 19h00
Ouverture 1 ^{er} jour (accueil 8h30)	Mardi 26 janvier	09h00 à 20h00
Inauguration de l'exposition	Mardi 26 janvier	10h45 à 11h30
Séance plénière du Congrès	Mardi 26 janvier	11h30 à 13h00
Cocktail des Rencontres de la Mobilité Intelligente 2016	Mardi 26 janvier	18h30 à 20h00
Ouverture 2 ^{ème} jour (accueil 8h30)	Mercredi 27 janvier	09h00 à 18h00
Table Ronde	Mercredi 27 janvier	11h00 à 12h30
Démontage exposant	Mercredi 27 janvier	18h00 à 20h00

Mode d'emploi : MONTAGE et DEMONTAGE

Accès exposant pour le déchargement et le chargement du matériel :

Beffroi de Montrouge : en face du numéro
28 rue Colonel Guillon 92120 Montrouge

Tél : 01 46 12 76 76

Voir plan page 10



Manutention

Le beffroi de Montrouge ne dispose ni de personnel ni d'aucun matériel de manutention (chariot, transpalette...). Nous vous conseillons de vous munir de tout le matériel nécessaire.

Démontage

L'exposition finissant le 27 janvier 2016 à 18h00, nous vous demandons de vous assurer que vos démonteurs et transporteurs viendront récupérer respectivement leurs structures et leurs colis entre 18h00 et 20h00.

Livraison et stockage

Adresse de livraison : **Beffroi de Montrouge – 2 place Emile Cresp – 92120 Montrouge**

L'entrée pour les piétons se trouve 2 Place Emile Cresp. Une place de stationnement pour les livraisons est à votre disposition devant l'entrée du Beffroi (à côté de la station autolib'), il vous appartient d'avertir vos « sous-traitants ».

Aucune aire de stockage n'existe au Beffroi de Montrouge. Nous vous prions de ne laisser aucun carton ou caisson vide sur les stands ou dans les allées. Tout stockage à l'arrière comme à l'intérieur des stands est formellement interdit pour des raisons de sécurité. Le Beffroi de Montrouge et l'organisateur ne sont en aucun cas responsables de la réception et du stockage de vos colis. Vous devez impérativement organiser vos livraisons lors de votre présence sur le site : **le lundi 25 janvier de 14h30 à 19h00**. Dans le cas contraire, il est impératif de prévenir Monsieur Hichem BACHA (directeur commercial) au 06 11 96 04 23 pour organiser cette livraison.

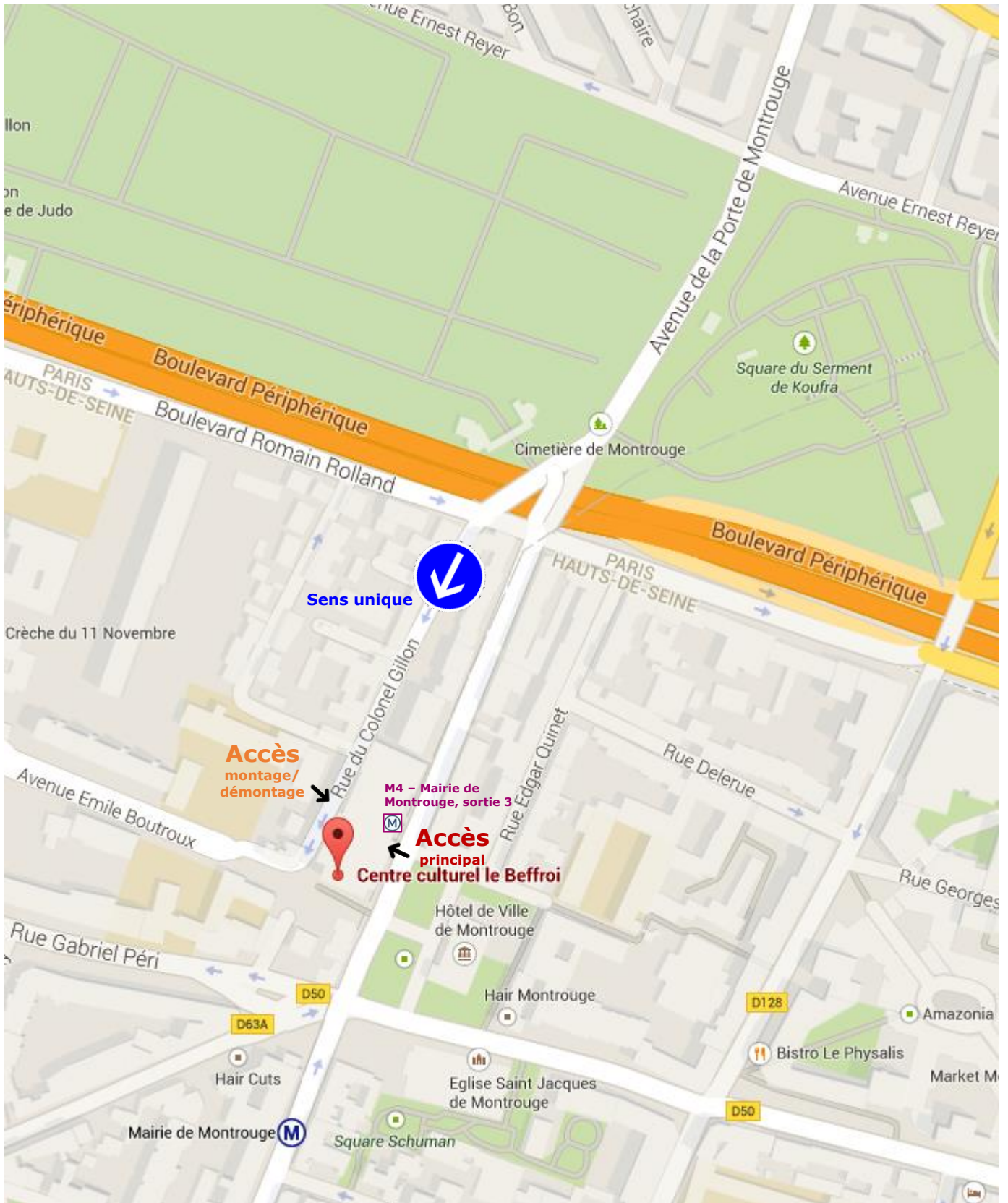
Dans tous les cas, étiquetez sur vos colis les informations suivantes : « Rencontres ATEC 2016 – n° du stand, nom de l'organisme, exposant, nom du contact et numéro de téléphone exposant ».

Badges Montage / Démontage

Afin d'améliorer la sécurité des biens et des personnes en période de montage et de démontage, la réglementation applicable aux foires et salons prévoit désormais que l'accès à l'exposition soit réservé exclusivement aux exposants et professionnels de l'exploitation. Toute personne devra justifier son appartenance à l'une de ces catégories par le port d'un badge (Badge exposant ou Badge montage/démontage). Il appartient donc à chaque exposant (titulaire d'un contrat de participation) de délivrer sous son entière responsabilité des badges aux personnes devant intervenir sur son stand. Le contrôle de ses badges pourra intervenir à tout moment dans le Beffroi. Les personnes ne disposant pas de ce badge se verront refuser l'accès. Un badge montage/démontage sera mis à votre disposition quelques jours avant l'événement.

PLAN MONTAGE & DEMONTAGE

Beffroi de Montrouge – En face du n°28 rue du Colonel Guillon 92120 Montrouge – Tél : 01 46 12 76 76



Les Rencontres de la MOBILITÉ INTELLIGENTE

2016



Vous souhaitez **OPTIMISER** VOTRE PRESENCE
lors des Rencontres de la Mobilité Intelligente 2016 ?

AUGMENTER votre visibilité grâce aux **outils** de communication

Téléchargez le dossier sponsoring en cliquant [ICI](#)



INSCRIVEZ-VOUS AU CONGRES

Invitez vos collectivités locales au congrès
en profitant des **TARIFS PREFERENTIELS**

Offre exclusivement réservée aux exposants membres

60% de réduction sur l'inscription aux conférences du congrès*

(3 entrées pour un stand de 12 m² ou 2 pour un stand de 9 m² ou 1 pour un stand de 6m²)



Contactez-nous :

laurene.letto@atec-itsfrance.net

+ 33 (0)1 45 24 71 06



LOCATION DU MOBILIER

D&P Architecture de Communication

Les modules sont loués vides. Pour toute location de mobilier et autres prestations, nous vous conseillons de vous adresser à :

D&P Architecture de Communication installateur général des rencontres de la Mobilité Intelligente. Vous trouverez les bons de commande nécessaires dans le guide exposant – **Partie 3 D&P Architecture de communication.**

Mobilier, Décoration florale, Equipements audiovisuel : plasma, LCD, PC portable, PC bureau, lecteur DVD,

Equipements complémentaires : prise de courant, spot, rallonge, moquette de couleur, Location de réfrigérateur, machine à café, fontaine à eau, etc.

Les bons de commande en ligne sur le site :

www.service-exposant.fr/ATEC-ITS-2016

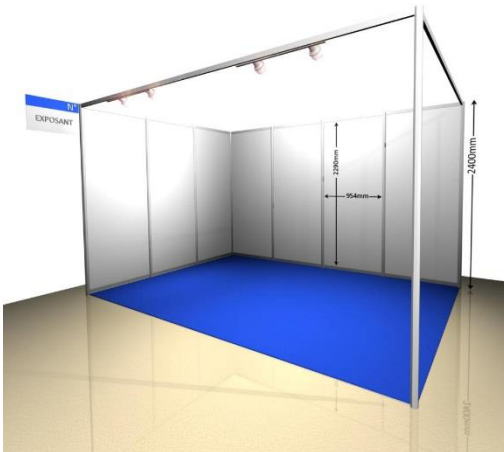


Contact Décoration : Marie-Hélène RAMOS

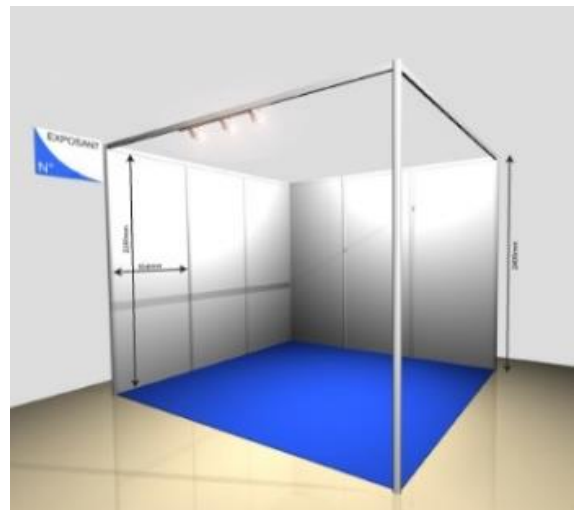
Tél : +33 (0)1 34 84 84 84 – Fax : 84 85

Email : exposants@dparchi.com

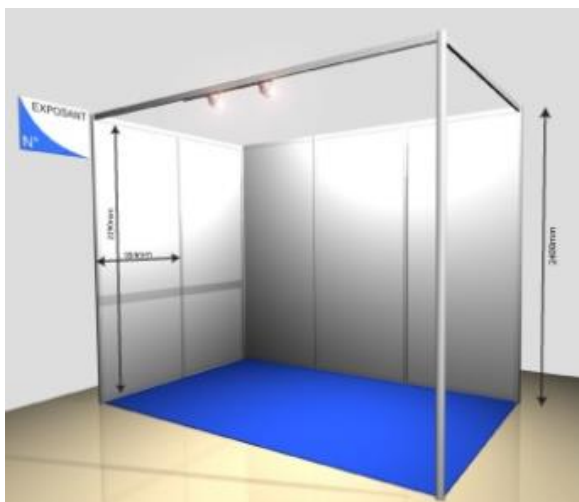
Stand de 12m²



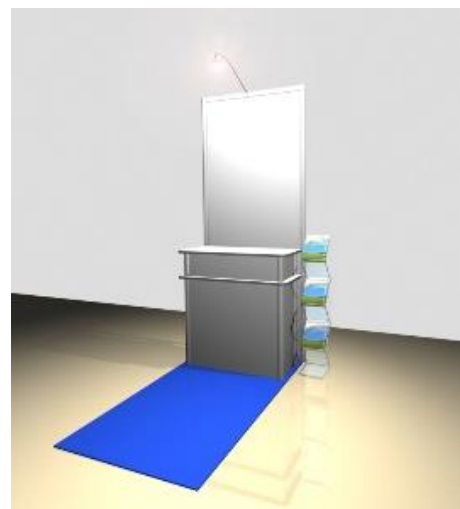
Stand de 9m²



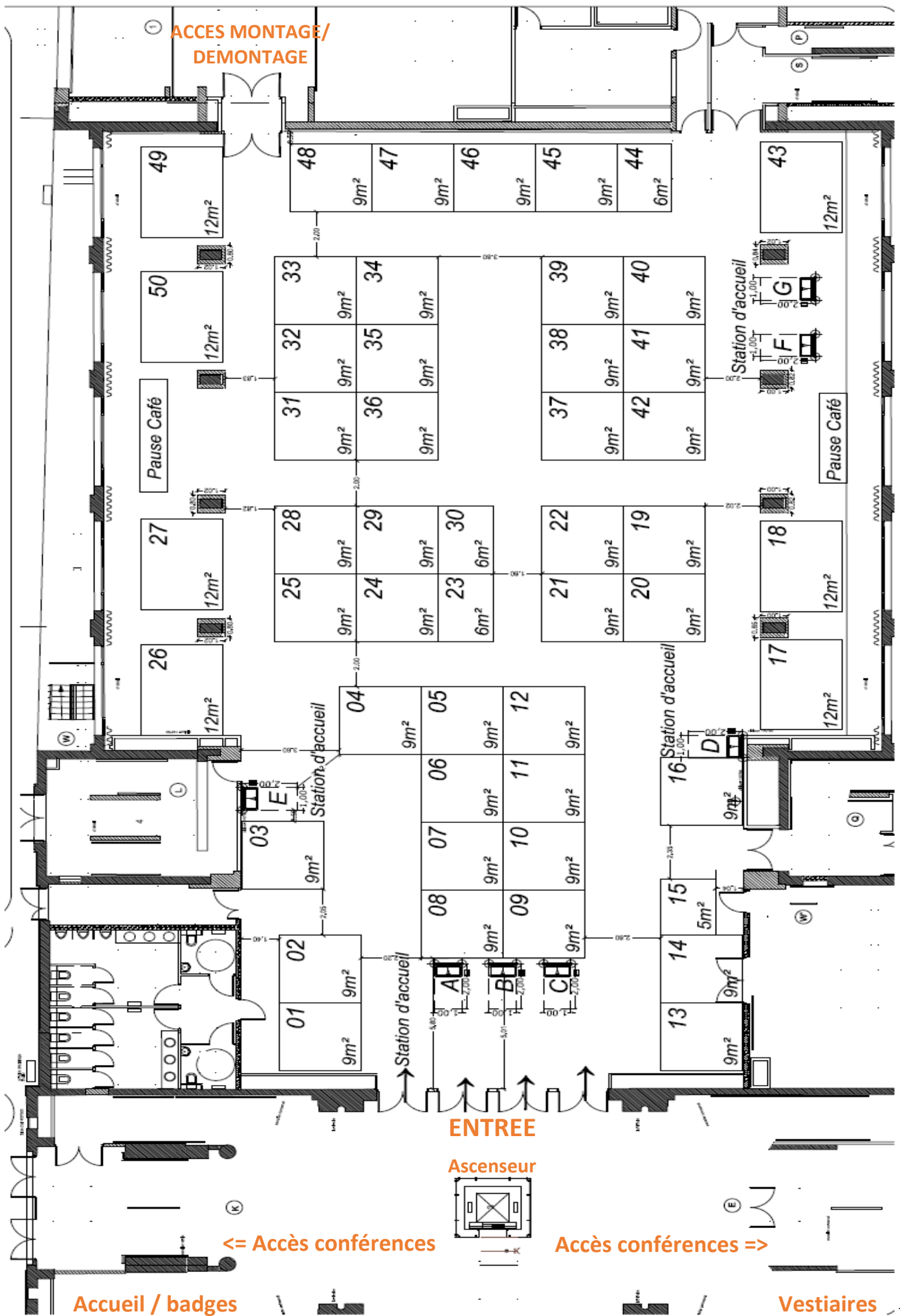
Stand de 6 m²



Station d'accueil



PLAN TECHNIQUE



Conditions particulières de participation et de sécurité

Organisateur :

ATEC ITS France – 38 bis avenue René Coty – 75014 PARIS
Tél : 01 45 24 09 09 – Fax : 01 45 24 09 94
Association de loi 1901 (n°73/437)
SIRET 784 622 797 000 40 – APE 9499Z — TVA FR n°55784622797

Durée et lieu de la manifestation :

Beffroi de Montrouge : 2 Place Emile Cresp - 92121 Montrouge Cedex
Montage le 25 janvier 2016
Exploitation le 26 et 27 janvier 2016
Démontage le 27 janvier 2016

Inscription et conditions de paiement :

Tout contrat de réservation doit être accompagné d'un acompte de 50% (par chèque ou virement). Le bon de commande doit être transmis à l'ATEC. Les contrats ne seront pris en compte par l'organisateur qu'à réception d'un acompte de 50%. Le solde est payable à réception de la facture et au plus tard au 8 janvier 2016. Le non-règlement des frais de participation aux dates fixées, entraîne la perte du droit à bénéficier de l'emplacement attribué et du tarif préférentiel.

Condition de retrait ou non-participation :

En cas de désistement de l'exposition et qu'elle qu'en soit la raison, toutes les sommes versées restent acquises à l'organisateur et l'intégralité du stand restera due à partir du 18 décembre 2015.

Attribution des stands : Les emplacements sont attribués à la demande des exposants et suivant la disponibilité des surfaces restantes. L'implantation de principe des stands se trouve en annexe. L'organisateur se réserve le droit de modifier un emplacement de stand en fonction de l'évolution de la manifestation.

Badges Expositant : La liste des personnes chargées de tenir le stand est à compléter dans une **annexe** du guide de l'exposant qui vous sera adressé au mois d'octobre. La location d'un module de 12m² donne droit à 4 badges exposant, de 9 m² à 3 badges exposant, de 6 m² à 2 badges exposant. La location d'une station d'accueil donne droit à 1 badge exposant. Chaque badge supplémentaire est facturé 20€ HT. Les badges exposant seront à retirer dès le 25 janvier 2016, jour du montage, à la borne d'accueil de l'événement.

Gardiennage : La surveillance des stands de jour et de nuit du Beffroi de Montrouge est assurée par les soins de l'organisateur et la société de gestion du Beffroi SOGEB et par le cabinet Guéret sans que toutefois l'application de cette disposition constitue pour eux une quelconque responsabilité. Il est vivement conseillé aux exposants présentant du matériel de compléter la fermeture des stands par des cadenas fermant les réserves de marchandises et de ne jamais laisser le stand installé sans surveillance durant toute la durée de la manifestation (montage et démontage compris). Une fois l'installation des stands et des exposants effectuée, le hall d'exposition est fermé et le Beffroi est fermé à clé et sous vidéo-surveillance. La salle sera accessible le lendemain à partir de 8h30.

Respect des lieux : Les aménagements de stands doivent être conçus de telle manière qu'aucune détérioration ne puisse résulter pour les locaux. En particulier, il est interdit de percer, coller, clouer, scotcher ou punaiser sur les murs, les sols et les vitres du Beffroi de Montrouge. Les espaces occupés doivent être restitués dans l'état où ils ont été trouvés. Dans le cas contraire, la remise en état sera facturée sur devis au contrevenant. Aucune réclamation à ce sujet ne sera acceptée.

Hauteur maximum: La hauteur des constructions est limitée à 2m40. Sur dérogation, il est autorisé la construction de stand à 3m de haut. La demande est à faire auprès de l'organisateur qui se réserve le droit d'accepter ou refuser.

Charge au sol : Maximum 500 kg par m² dans la salle d'exposition Ginoux.

PMR : A partir d'un plancher de 5 cm de hauteur, une rampe d'accès handicapé est obligatoire.

Conformité à la réglementation française : La société signataire du contrat s'engage à ne présenter que des produits ou matériels conformes à la réglementation française les concernant. Il lui est demandé d'envoyer le récapitulatif précis du matériel exposé dans une **annexe** du guide de l'exposant qui lui sera adressé au mois d'octobre, en complément de l'attestation d'assurance tous risques et responsabilité civile professionnelle.

Assurances Tous risques et Responsabilité civile : Les sociétés exposantes s'engagent à souscrire une assurance tous risques couvrant les objets, le matériel exposé, le mobilier loué, durant toute la durée de la manifestation y compris la période de montage et de démontage du stand. Les sociétés s'engagent en conséquence, à dégager l'organisateur, ainsi que le propriétaire des lieux, de toute responsabilité en cas de perte, de vol ou de dommage du matériel exposé ou du mobilier loué, de même en ce qui concerne les accidents ou blessures qui pourraient arriver à leur personnel ou invités suite à l'utilisation du matériel exposé pendant la manifestation. Outre l'assurance couvrant le matériel exposé et le mobilier loué, l'exposant est tenu de souscrire à ses propres frais une assurance responsabilité civile couvrant les risques encourus par son personnel, ses invités, ses visiteurs, ou tout autre tiers. L'exposant et son assureur renoncent à tout recours contre l'organisateur et celui-ci sera réputé dégagé de toute responsabilité à cet égard vis-à-vis des exposants, de leur personnel, de leurs invités et visiteurs. *Une attestation d'assurance tous risques et responsabilité civile professionnelle devra être adressée par chaque exposant à l'organisateur ATEC ITS France.*

Restriction aux opérations de vente : Les stands sont destinés uniquement à la présentation et à la démonstration de matériels et logiciels. Aucune vente ne sera permise dans l'enceinte de l'exposition. L'organisateur peut interdire la présentation de matériel ou de produit ne correspondant pas à la nomenclature du salon. Aucune activité de promotion, enquête, concours, distribution de prospectus, imprimés ou objets publicitaires, ne pourra être faite hors des stands, dans l'enceinte de l'exposition, sauf autorisation préalable et écrite de l'organisateur. La vente à emporter n'est pas autorisée.

Publicité et concurrence : La société signataire du présent contrat s'engage à ne procéder à aucune publicité susceptible d'induire en erreur ou de constituer une concurrence déloyale.

Force majeure : En cas de force majeure, les dates de l'exposition peuvent être modifiées. Au cas où l'exposition serait annulée, tous fonds disponibles après règlement des factures déjà acceptées seraient redistribués aux participants au prorata de leur participation, sans que des recours soient possibles à l'encontre de l'organisateur.

Sécurité et prévention incendie : Toute la décoration (cloisons, moquettes, tissus...) devra présenter les caractéristiques de réaction au feu en conformité avec le règlement de sécurité en vigueur. L'exposant devra tenir à la disposition du chargé de sécurité les différents procès-verbaux. Les exposants commandant un stand "nu", doivent impérativement fournir (par mail) pour validation au chargé de sécurité via l'organisateur, 1 mois avant la manifestation, le ou les plans du stand accompagnés des différents procès-verbaux de réaction au feu des matériaux et aménagements utilisés. "Les matériaux utilisés pour l'aménagement et la décoration feront l'objet de procès-verbaux (PV) de réaction. Ils respecteront les exigences vis à vis de la réaction au feu et de leur stabilité : les cloisons seront classées M3 (France) , ou CFL-s1 (Européen), les tentures verticales seront classées M2, ou C-s3, d0, les vélums seront classés M1, ou B-s3, d0, les revêtements de sol seront classés M4 ou Bfl-s2, le bois (aggloméré, contreplaqué) d'une épaisseur au minimum 18mm n'a pas besoin de classement, le bois plein (chêne, etc..) d'une épaisseur au minimum 14mm n'a pas besoin de classement.

Activité sur les stands : L'organisateur se réserve le droit de restreindre l'utilisation du matériel des stands et des produits exposés dans le cas où la tenue du stand nuirait à la bonne présentation de l'exposition. Dans ce cas, l'organisateur ne sera redevable d'aucun remboursement envers l'exposant. L'exposant s'engage à occuper son stand pendant toute la durée de la manifestation et à respecter le règlement général de SOGEB et toute mesure particulière édictée par l'organisateur pour la bonne marche du salon.

Aucune société ou organisme ne peut occuper un espace dans l'exposition du Congrès ATEC ITS France 2016 (même sur le stand d'un autre exposant) si sa participation en tant qu'exposant direct ou co-exposant, n'a pas été validée par l'organisateur ATEC ITS France.

Les animations sonores ou visuelles sont autorisées si elles ne sont pas de nature à troubler l'ambiance professionnelle du salon. L'organisateur se réserve le droit de faire retirer tout matériel ou d'exclure toute personne qui perturberait le bon déroulement du salon.