



Liberté • Égalité • Fraternité
RÉPUBLIQUE FRANÇAISE



Ministère
de l'Écologie,
du Développement
durable
et de l'Énergie

Les Rencontres de la MOBILITÉ INTELLIGENTE

PARIS • BEFFROI DE MONTROUGE • 26-27 JANV. 2016

Délestage Touristique de Le Parcq

Mise en place d'un système de gestion du trafic piloté, à distance, par un cadre de veille

NOS PARTENAIRES :



Association des Directeurs
des Services Techniques
Départementaux

advancity
The Smart Metropolis Hub

Cerema

IDRIM
Institut Des Routes, des Paves et des Infrastructures pour la Mobilité

ASFA
AUTOROUTES & OUVRAGES CONCEDES

TRANSPORTS
Economie, politique, société

LUTB
TRANSPORT & MOBILITY SYSTEMS

mov'eo
Imagine mobility

I-trans



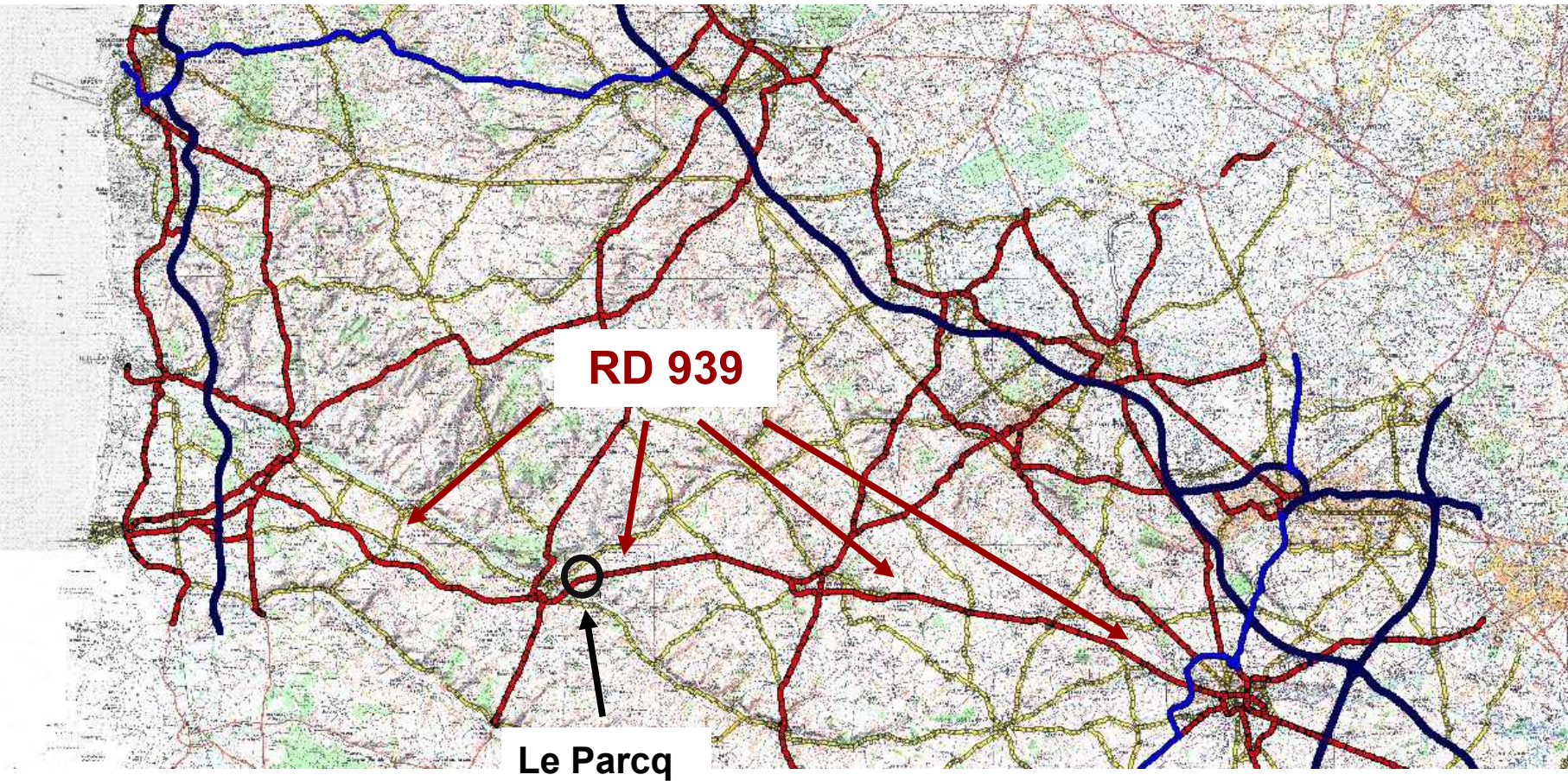
Ville Rail
& Transports
Le magazine des nouvelles mobilités

Infrastructures
& Mobilité
Le monde des politiques publiques de transport

Sommaire

- **Contexte du projet**
- **Mesures de régulation du trafic écartées**
- **Itinéraires de Délestage Touristique retenus**
- **Une mesure de délestage pour Qui - Quoi ?**
- **Équipements nécessaires au Délestage Tourist.**
- **Autres usages des équipements**
- **Outil informatique destiné au cadre de veille**
- **Délestage => Professionnalisation d'Info. Trafic**

Contexte : RD 939



Contexte : RD 939

RD 939 = l'itinéraire privilégié pour se rendre sur la côte d'opale

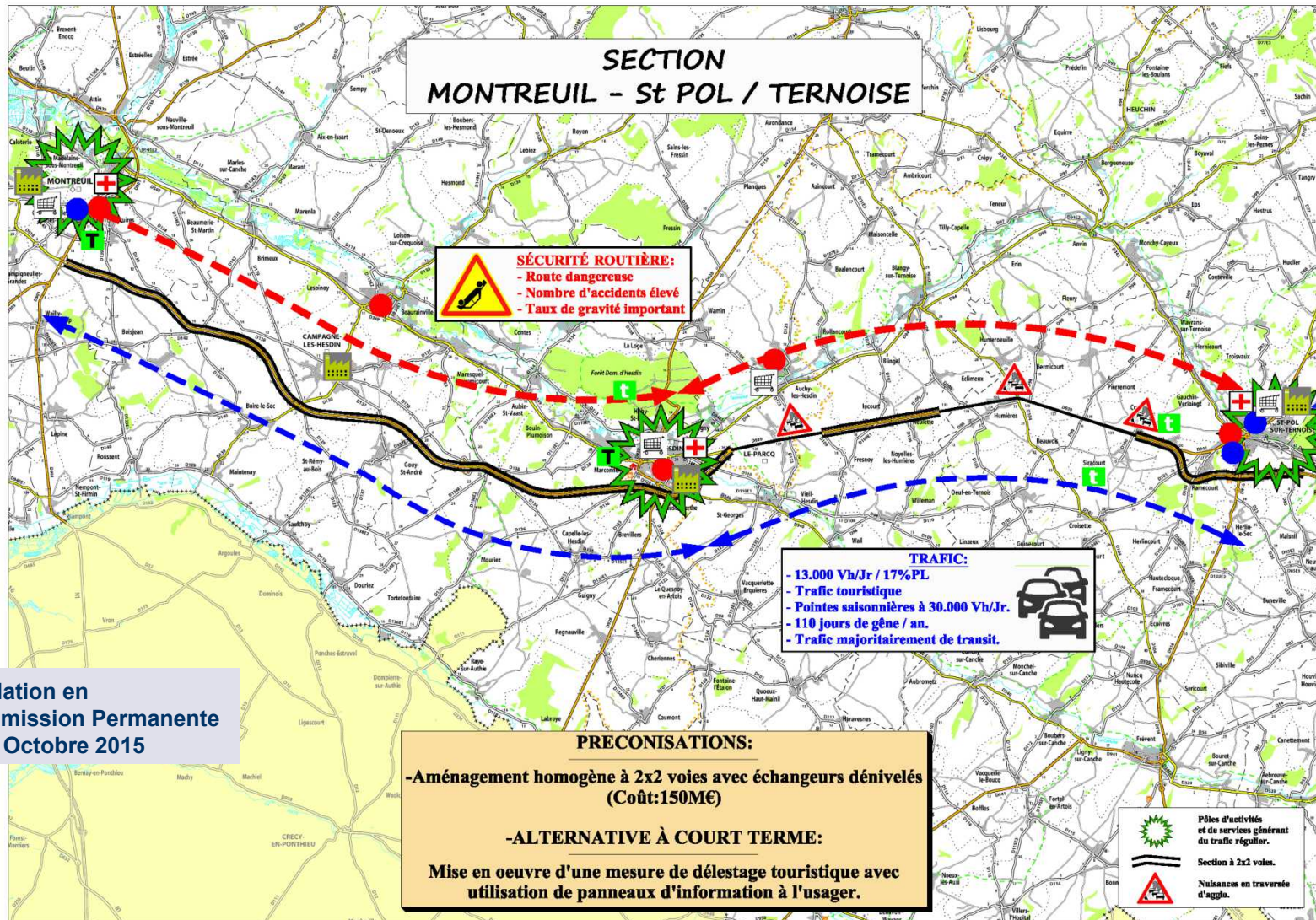
Nombreux phénomènes récurrents de retenue de file pouvant atteindre plus d'une heure d'attente (notamment dans le sens des retours du littoral) sur la RD 939 lors de la traversée de la commune de Le Parcq

Trafic de plus en plus important (augmentation de 9,3% en 4 ans)

Problèmes de congestion observés une quinzaine de week-end par an (Enduropale, Pâques, pentecôte...) et les mois de Juillet et Août (dans le cas de bonnes conditions climatiques)

Le week-end, 70% de trafic à vocation touristique avec 26% des usagers originaires de Lille, 36% du bassin minier, 18% de l'Arrageois

Contexte : le schéma d'itinéraire



Mesures de régulation du trafic écartées

Gestion dynamique des voies : en fonction du sens de circulation le plus contraint attribution de 2 voies de circulation dans la traversée de Le Parcq



=> Pose des difficultés pour les résidents de la commune et les traversées piétonnes

Régulation dynamique des vitesses : Mise en place d'un dispositif d'abaissement des vitesses (50 km/h) le matin dans le sens des départs et le soir dans le sens des retours

- => Ne permet pas de résorber les retenues de file*



Itinéraire délestage : Arras → Littoral

DIM 27 MAI 12 (WEEKEND FÉRIÉ)

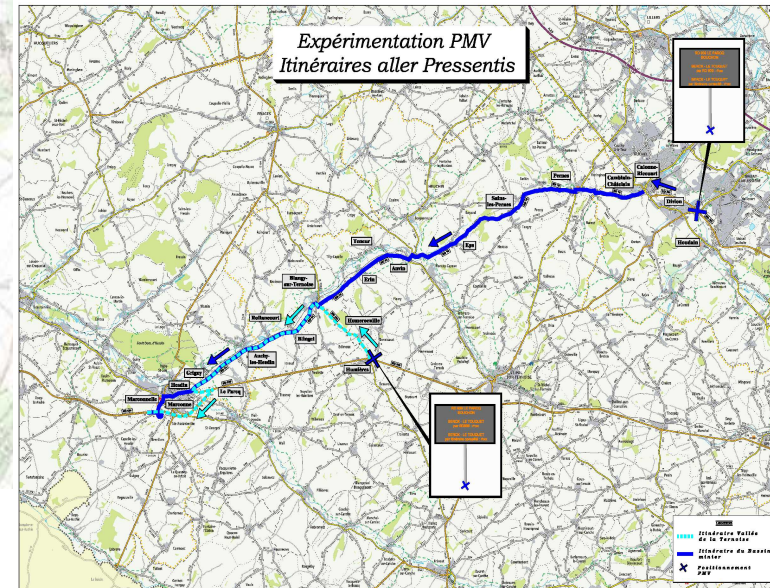


- Circulation à moins de 20 km/h :
Longueur maximale : 4 600 mètres
Durée maximale : 340 minutes
- Circulation à moins de 40 km/h :
Longueur maximale : 5 200 mètres
Durée maximale : 380 minutes
- Circulation à moins de 60 km/h :
Longueur maximale : 6 400 mètres
Durée maximale : 630 minutes



perturbation de trafic allant du ralentissement à l'arrêt complet des véhicules à hauteur de le Parcq entre 9h30 et 13h

Doc: Nature_profil - Date: 23/01/2015 - Source : Autoroute trafics



Itinéraire délestage : Littoral → Arras

LUN 09 AVR 12 (FÉRIÉ)

Circulation à moins de 20 km/h :
 Longueur maximale : 5 000 mètres
 Durée maximale : 300 minutes

Circulation à moins de 40 km/h :
 Longueur maximale : 6 300 mètres
 Durée maximale : 350 minutes

Circulation à moins de 60 km/h :
 Longueur maximale : 7 300 mètres
 Durée maximale : 530 minutes



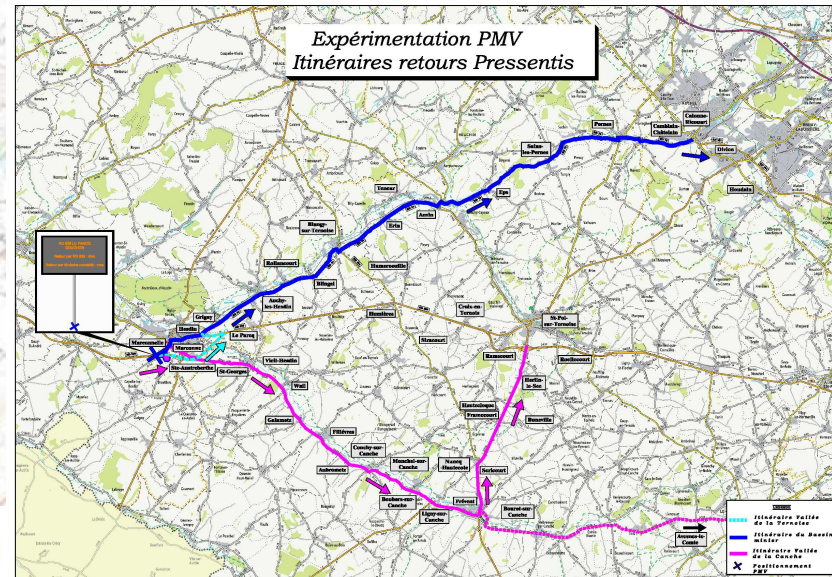
perturbation de trafic allant des ralentissements à l'arrêt complet des véhicules avant l'entrée dans le Parcq entre 16h30 et 21h



Doc: Nature_profil - Date: 23/01/2015 - Source : Autoroute trafics



Giratoire de le Parcq Le Parcq



Délestage : Pour qui ? - Pour Quoi ?

Cible = Trafic à vocation touristique :

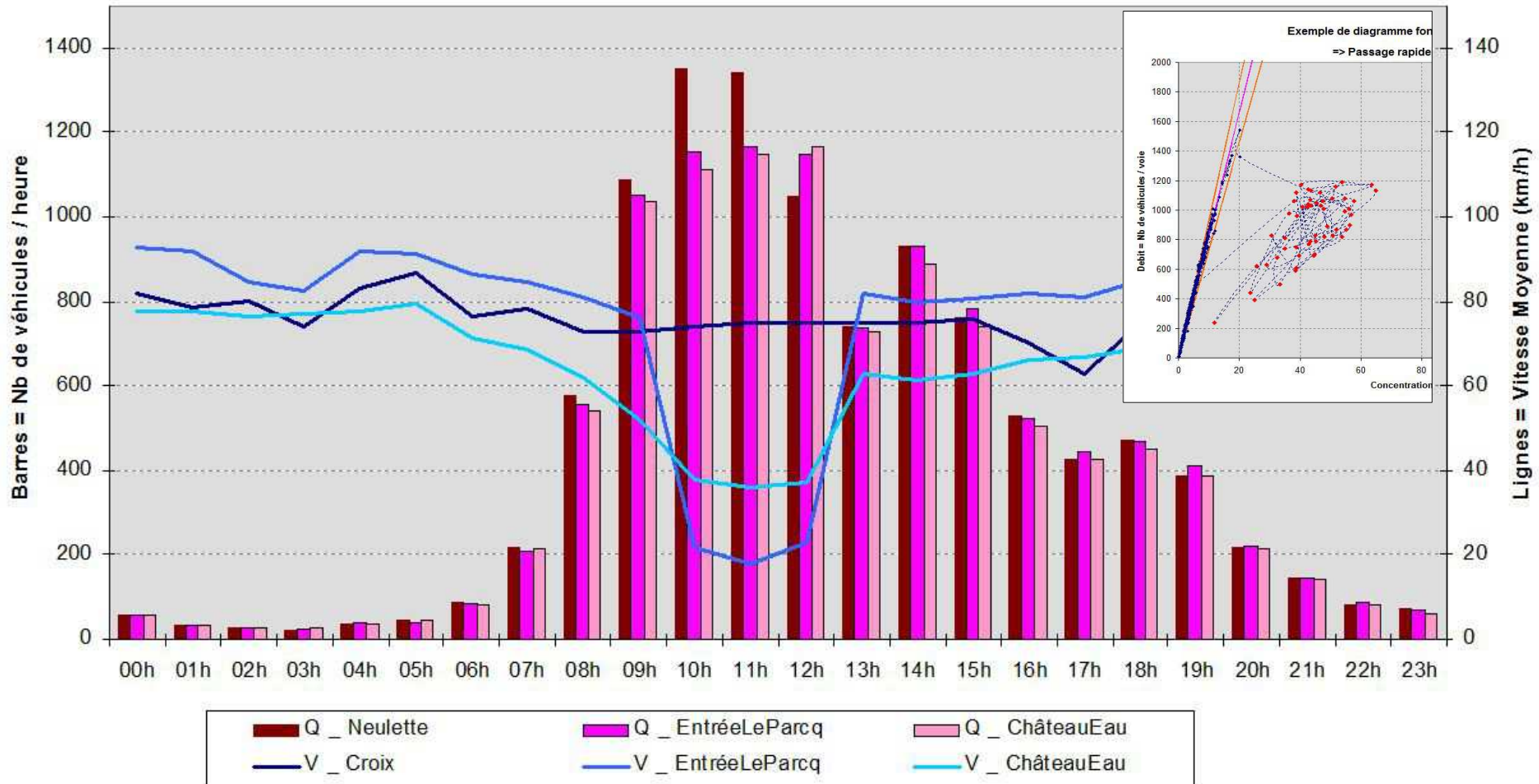
- Automobilistes se rendant sur la côte d'Opale pour la journée ou le week-end
- Usagers « locaux », habitués à emprunter cet itinéraire

Objectifs de la mesure :

- Maintenir la fluidité de la RD939 en période estivale
- Anticiper les ralentissements par la mise en place d'itinéraire(s) de délestage, lorsque le trafic se rapproche des seuils de saturation
- Informer les usagers le plus en amont possible des points de congestion
- Améliorer les conditions de circulation et de sécurité des automobilistes

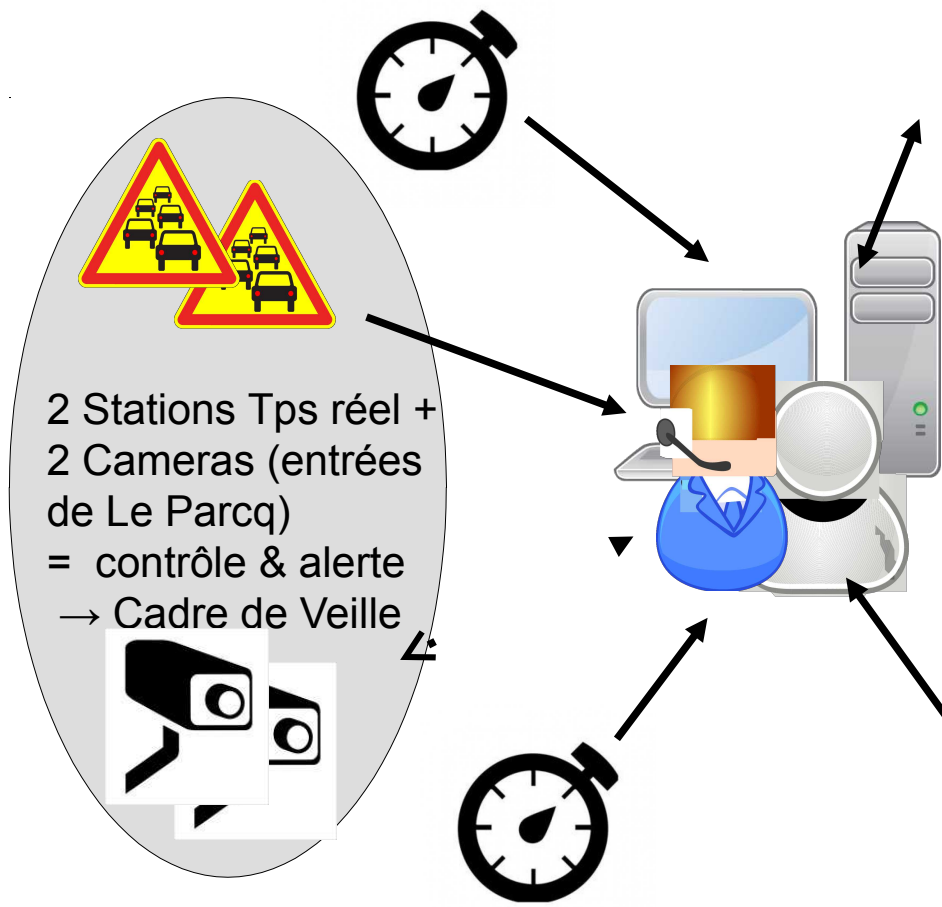
Approfondissement du diagnostic

Sa 18/04/15 = début des Cerf-volants : Evolution débits/vitesses LeParcq (-> Littoral)



Équipements nécessaires au Délestage

Tps parcours Marconnelle → « Vieil Hesdin »



=> ST POL + 25MIN
SORTIE MARCONNELLE
CONSEILLÉE

PMV de Marconnelle = 4 x18 + Picto

=> BERCK : BOUCHON
SUIVRE PERNES
CONSEILLE

PMV de Houdain = 4x15 caractères

=> HESDIN +15MIN
SUIVRE BLANGY
CONSEILLE

Tps parcours Humières → Giratoire d'Hesdin

PMV de Humières = 4x15 caractères

Autres usages de la signa. dynamique

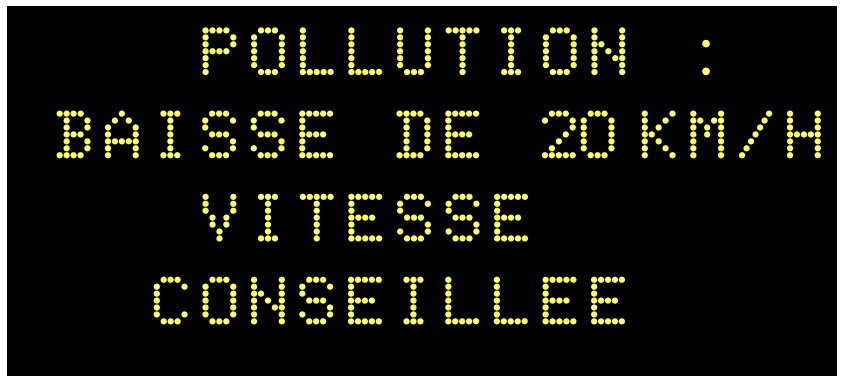
Informations pour l'exploitation de la route :

- Accidents
- Travaux
- Bouchon
- G. Crise - PGT
- Autres messages : liés à la Viabilité Hivernale ...



Messages hors exploitation tels que :

- Pic de pollution
- Alerte météo
- Alerte Enlèvement



Systeme d'information pour mesure estivale

Techniquement, pour régler le problème de congestion à Le Parcq, on a d'abord défini :

- une mesure de gestion du trafic adaptée
- les équipements de terrain nécessaires
- les messages et règles d'activation / arrêt de la mesure

Pour une mesure locale et saisonnière... mais

... en intégrant une dimension organisationnelle liée à :

- l'organisation actuelle de la veille qualifiée
- aux moyens humains que le Départ. peut mobiliser

Principalement les week-ends ou lors des vacances

Utilisation du SI par le cadre de veille

Dans un 1er temps, il n'a pas été prévu de créer un service qui va gérer le SI depuis un bureau dédié

Les week-ends estivaux, lorsqu'on attend un trafic important, **le pilote du système est le cadre de veille :**

- Pour une plage horaire, le SI surveille les « bouchons »
 - En cas de détection bouchon, il alerte le cadre de veille
- Le cadre de veille se connecte au SI à distance
 - Il vérifie l'état bouchon : caméra, historique de données
 - Il active les PMV (= messages pré-programmés)
 - Il informe auto. sa hiérarchie, les MDAD, le CRICR ...

Idem pour arrêter la mesure : détection fin bouchon ...

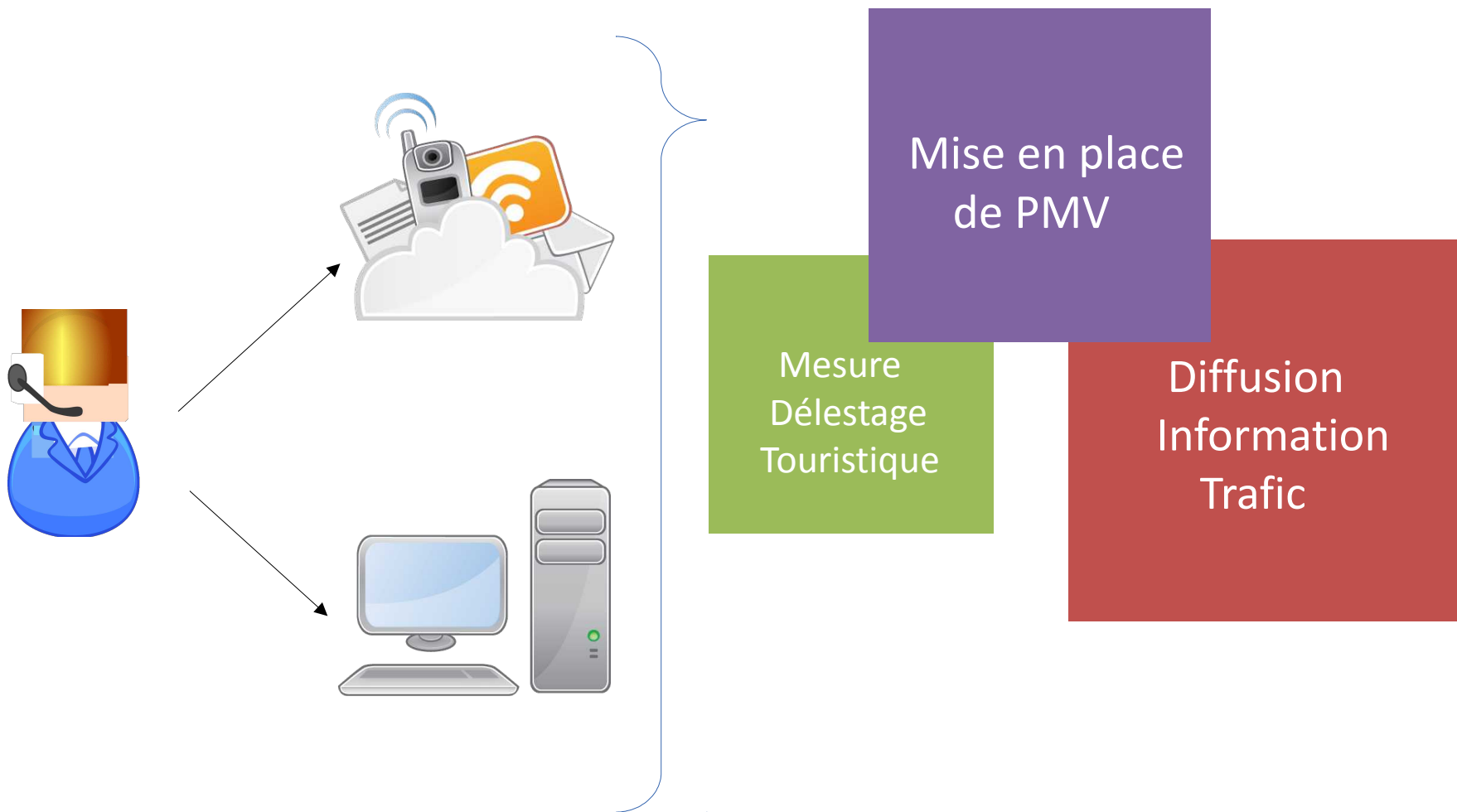
Utilisation hors week-ends estivaux (J. Ouvré)

Utilisation plus classique du système : le Cadre de jour ou le service chargé de l'exploitation du système peut :

- Vérifier les conditions de circulation dans la traversée de Le Parcq : caméra, recueil de données ...
- Afficher des messages sur les PMV : événements routiers aléatoires, programmés, prévisionnels, temps de parcours, gestion de crise, messages hors exploitation ...
- Diffuser l'info. trafic aux services concernés : voirie, crise
- S'assurer de la disponibilité du Système (maintenance)

Le Pas-de-Calais crée un nouveau métier qui est celui d'Information trafic (à l'échelle du département)

Délestage => Professionnalisation d'Info. Trafic



Evaluation du système : Enjeux → Objectifs

Préparation d'une évaluation via un Tableau de bord

- **Maintien de la Fluidité de la D939 en « période estivale »**

- ▮ Réduire la durée des bouchons dans la traversée de Le Parcq
- ▮ Diminuer le nombre de véhicules concernés

- **Information / Conseil aux usagers de la route**

- ▮ Détecter et Informer des bouchons en « période estivale »
- ▮ Disposer de PMV pour d'autres usages

- **Amélioration des conditions de circulation et de sécurité**

- ▮ Pour l'axe D939, améliorer les « données accident » ...

+ Intégration d'enjeux organisationnels