



Liberté • Égalité • Fraternité  
RÉPUBLIQUE FRANÇAISE



Ministère  
de l'Écologie,  
du Développement  
durable  
et de l'Énergie

# Les Rencontres de la MOBILITÉ INTELLIGENTE

PARIS • BEFFROI DE MONTROUGE • 26-27 JANV. 2016

## Joël Dampierre – Cityway Expérimentation de covoiturage Temps réel

NOS PARTENAIRES :



Association des Directeurs  
des Services Techniques  
Départementaux

advancity  
The Smart Metropolis Hub

Cerema

IDRIM  
Institut Des Routes, des Rues et des Infrastructures pour la Mobilité

ASFA  
AUTOROUTES & OUVRAGES CONCEDES

TRANSPORTS  
Transportpublic

TELECOM  
Evolution

LUTB  
TRANSPORT & MOBILITY SYSTEMS

mov'eo  
Imagine mobility

I-TRANS



Ville rail  
& Transports  
Le magazine des nouvelles mobilités

Infrastructures  
& Mobilité

MOBILICITÉS



- Société de services dans le domaine de la mobilité
- Développement d'applications sur-mesure et prestations de services
- 150 salariés et 15 M€ de CA, en forte croissance
- Clients collectivités et entreprises de transport
- 3 domaines d'intervention :



- La prise en compte du covoiturage dans nos solutions
  - En proposant le mode covoiturage dans la recherche d'itinéraires
  - En intégrant une plateforme de covoiturage dans le site web du réseau

**TransGironde** Gironde  
Mon espace  
Se déplacer Horaires Infos pratiques Tarifs et achats Transports scolaires

**Itinéraires**

Départ : Mairie (ARSAC) Arrivée : Mairie (GENISSAC)

Les chems peccés d'une - sont obligatoires.

Solutions covoiturage combinées

Etape 1 : Covoiturage  
De ARSAC vers SAINT-LOUBES  
Commune pour l'étape de covoiturage : SAINT-LOUBES

Départ	Arrivée	Plus d'infos
GENIS	GENIS	LA LOUPELLE A.R.

Etape 2 : Transport en commun  
De SAINT-LOUBES à vers GENIS SAC

Transport en commun  
Durée : 2h36min  
Départ : 10:34 Arrivée : 13:33 Changement : 3  
Écologie : 🌱

Transport en commun  
Durée : 2h36min  
Départ : 10:36 Arrivée : 17:36 Changement : 2  
Écologie : 🌱

Transport en commun  
Durée : 2h26min  
Départ : 10:44 Arrivée : 13:55 Changement : 3  
Écologie : 🌱

**TransGironde** Gironde  
Accueil Assistance Publier votre annonce Info Trafic Chercher un covoiturage Se connecter

**CHERCHER UN COVOITURAGE**

Adresse de départ Adresse d'arrivée

Demmes covoiturages Actualité Demmes partenaires

**La Rochelle - La Roche**  
Ce site vous permet de trouver un covoiturage auprès de votre public ou de vos salariés.

**Paris - La Vallée**

Parcourez nos outils dédiés aux partenaires.

Panneau Covoiturage

À propos Conditions générales d'utilisation La Charte Questions fréquentes Nos contacts

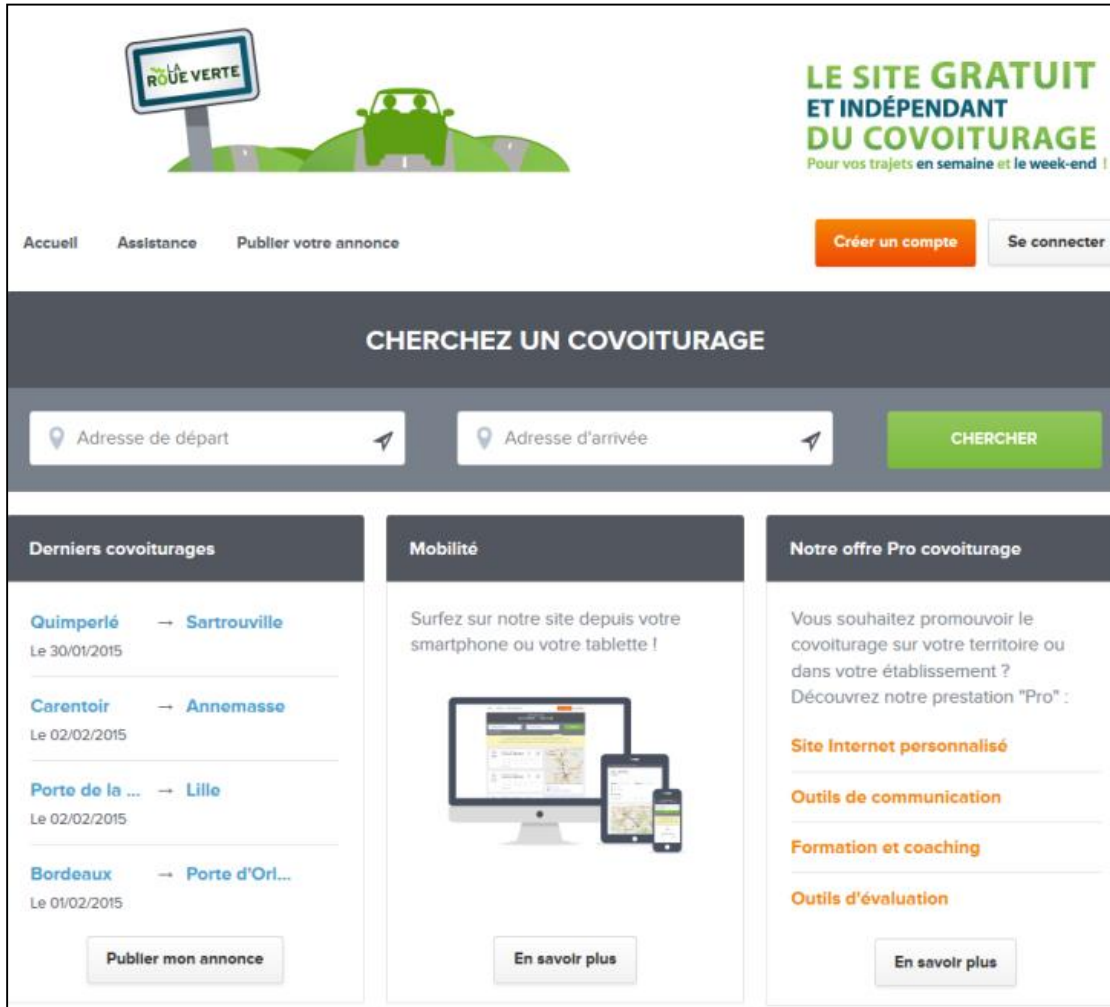
Plus d'infos Comment ça marche? Covoiturer, mail? Se déplacer autrement Pourquoi covoiturer?

Ressources Widgets Calculer les indemnités de covoiturage Imprime et assurez Application mobile Utilisation des outils

CCI Gironde Gironde BORDEAUX METROPOLE CLUB MOBILITE

Avec TransGironde Covoiturage, covoiturer facilement pour vos trajets de loisirs ou domicile-travail.  
Créé par La Rose Verte

## ■ La Roue Verte, nouveau partenaire de Cityway



The screenshot shows the homepage of the 'La Roue Verte' website. At the top left is a logo featuring a green car on a road with a signpost that says 'LA ROUE VERTE'. To the right, a green banner reads 'LE SITE GRATUIT ET INDÉPENDANT DU COVOITURAGE' with the subtitle 'Pour vos trajets en semaine et le week-end !'. Below this, there are navigation links: 'Accueil', 'Assistance', and 'Publier votre annonce'. On the right side, there are two buttons: 'Créer un compte' (orange) and 'Se connecter' (white with a grey border). A large dark grey bar contains the text 'CHERCHEZ UN COVOITURAGE'. Below this bar are two search input fields: 'Adresse de départ' and 'Adresse d'arrivée', each with a location pin icon and a search icon. A green 'CHERCHER' button is to the right of these fields. The main content area is divided into three columns. The first column, 'Derniers covoiturages', lists four recent trips: Quimperlé → Sartrouville (Le 30/01/2015), Carentoir → Annemasse (Le 02/02/2015), Porte de la ... → Lille (Le 02/02/2015), and Bordeaux → Porte d'Ori... (Le 01/02/2015). At the bottom of this column is a button 'Publier mon annonce'. The second column, 'Mobilité', features the text 'Surfez sur notre site depuis votre smartphone ou votre tablette !' and an image of a desktop monitor, a tablet, and a smartphone. At the bottom is a button 'En savoir plus'. The third column, 'Notre offre Pro covoiturage', contains the text 'Vous souhaitez promouvoir le covoiturage sur votre territoire ou dans votre établissement ? Découvrez notre prestation "Pro" :'. Below this are four items: 'Site Internet personnalisé', 'Outils de communication', 'Formation et coaching', and 'Outils d'évaluation'. At the bottom of this column is a button 'En savoir plus'.

- Flexicov, Expérimentation de covoiturage dynamique à Lyon  
Mise en relation sur la base de trajets reliant des aires de covoiturage

**Flexicov, l'expérimentation de covoiturage temps réel**

L'application de covoiturage en temps réel Flexicov sera expérimentée auprès d'un ensemble de testeurs d'ici la fin 2015. Elle est destinée à tous ceux qui souhaitent se déplacer au sein du Grand Lyon de manière flexible.

[DÉCOUVRIR L'APPLI FLEXICOV](#)

The image shows two smartphone screens displaying the Flexicov app. The left screen shows a trip details page with the following information: '5 Rue Louis Loucheur, Lyon' and '110 Rue de l'Ozon, Solaize'. It includes a 'Je démarre !' button, a 'Signaler votre départ' button, and a 'VOUS ÊTES CONDUCTEUR' status. Below this, it shows a departure time of 'Départ à 8h10' and a list of potential drivers: 'Lionel Marty' (covoiture avec vous) and 'Claudine Dumond' (souhaite covoiturer). At the bottom, there is an 'ANNULER LE TRAJET' button and a red '+' button. The right screen shows a map view of the route between the two locations, with a driver profile for 'Lionel Marty' and a departure time of '07h50'.

- Un état de l'art en préalable :
  - Le covoiturage est un secteur en plein essor, dopé par le succès de blablacar (valorisée à 1 Mds de \$ !)
  - La marché du covoiturage longue distance a été capté par Blablacar (90% de la clientèle), obligeant la SNCF à réagir
  - **Le marché du covoiturage urbain, du quotidien, apparaît comme le nouvel Eldorado de la mobilité, s'appuyant sur le covoiturage dynamique**
  - Des start-up se lancent sur ce créneau en cherchant toutes la différenciation et l'innovation, Google à travers sa filiale Waze investit sur le secteur, Moovit propose une solution en test, Uber teste une solution de covoiturage inspirée de son système UberPop, Michelin finance une start Up chinoise de covoiturage, les opérateurs de transport de voyageurs s'emparent du sujet (IdVroom, Sharette, Flic, ...)

- La covoiturage dynamique quotidien n'a pour l'instant jamais dépassé le stade de l'expérimentation. **Pourquoi ???**
  - Pas de prise en compte de la **multimodalité**
  - Niveau d'**offre insuffisant** pour susciter les usages
  - Approche trop exclusivement centrée sur les **Domicile - Travail**

# Fleetme, le covoiturage Temps réel selon Cityway



## Ligne





- Un concept **simple** et **évident** :
  - Des voitures circulent tous les jours avec des **places disponibles**
  - La somme de ces offres constitue une **ligne de Transport en commun Fleetme**, avec un trajet, des arrêts desservis, des horaires
  - Pour créer l'offre et la fiabiliser, je propose des mesures « **incitatives** » aux conducteurs
  - Je localise les véhicules en **temps réel**
  - A l'arrêt, **je fais signe** au conducteur *fleetme* (ou je réserve à l'avance pour être rassuré)
  - Le paiement du conducteur et du passager s'effectuent a posteriori : **pas d'échanges d'argent** entre eux deux



## La vidéo



fleetme

Tout le monde est gagnant!

le covoiturage temps réel

by  transdev et 

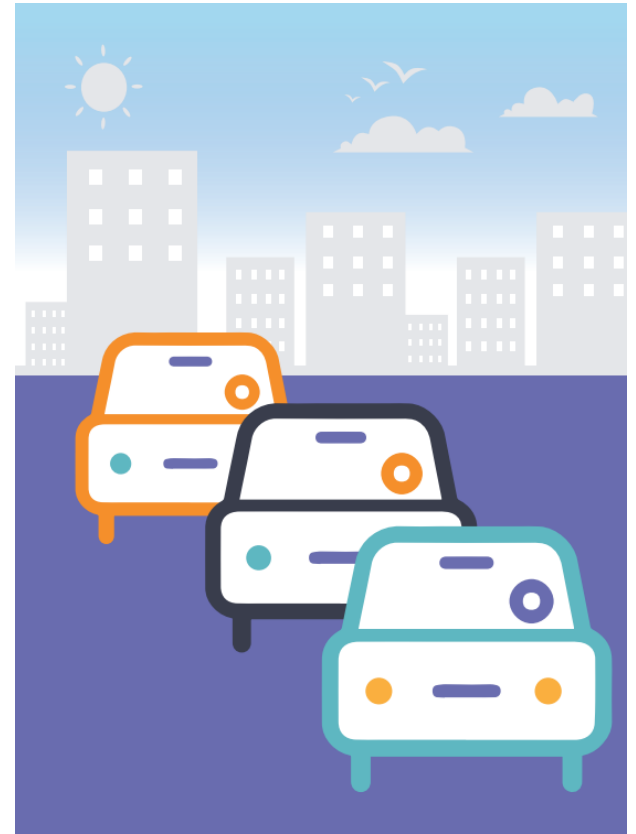
## ■ Fleetme, les cas d'usage

- **Création d'une nouvelle desserte** pour une commune excentrée, un secteur géographique spécifique (ex. : ZI, ...)
- **Renfort** d'une ligne Bus ou TAD existante
- **Remplacement** d'une ligne bus ou TAD existante avec une faible fréquentation et un coût proportionnellement élevé.



Offre à coût optimisé et maîtrisé par rapport à une desserte « classique » bus ou TAD

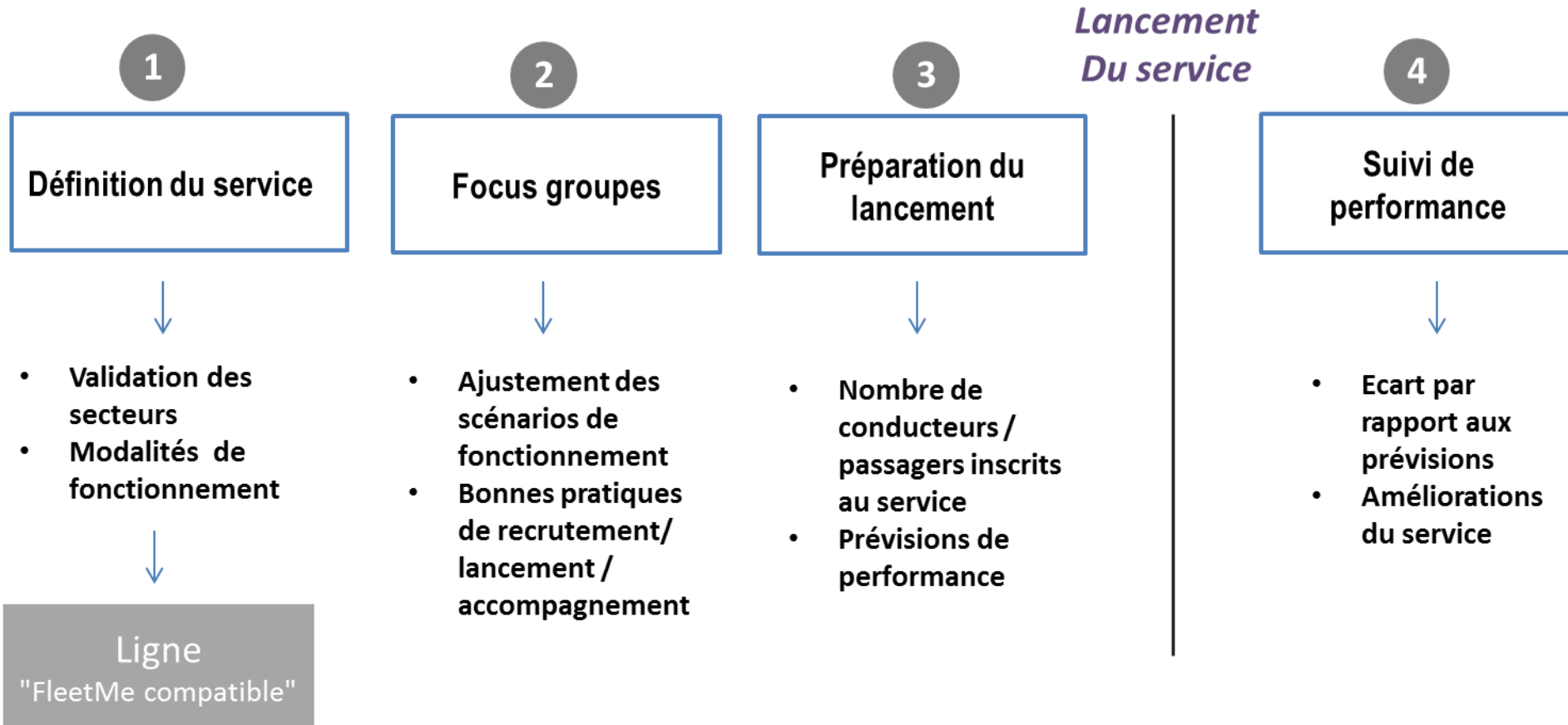
- **Auxerre Mobilités :**
  - **Nouvelle desserte expresse et Renfort d'offre d'une ligne TAD** sur une ligne à faible fréquence
  - **Partenariats avec le Lab Cdc et avec l'association Villes de France**



- Avignon - TCRA
  - **Nouvelle offre transversale express** pour relier des gros générateurs



## Méthode de mise en place



- **Merci de votre attention**

