



# Les Rencontres de la MOBILITÉ INTELLIGENTE

PARIS • BEFFROI DE MONTROUGE • 26-27 JANV. 2016

moveazy.fr

MobiGIS  
Votre partenaire SIG

Service de mobilité temps réel aux  
voyageurs  
*Frédéric SCHETTINI*

NOS PARTENAIRES :



Association des Directeurs  
des Services Techniques  
Départementaux

advancity  
The Smart Metropolis Hub

Cerema

IDRIM  
Institut Des Routes, des Paves et des Infrastructures pour la Mobilité

ASFA  
AUTOROUTES & OUVRAGES CONCEDES

TRANSPORTS  
Transportpublic

TELECOM  
Evolution

LUTB  
TRANSPORT & MOBILITY SYSTEMS

mov'eo  
Imagine mobility

I-TRANS



Ville rail  
& Transports  
Le magazine des nouvelles mobilités

Infrastructures  
& Mobilité

MOBILICITÉS





## ÉTUDE DE L'OFFRE



## ANALYSE DES MOBILITÉS



## SERVICES DE MOBILITÉ

Les transports deviennent CO2-Chrono©  
Plan Climat, Certificat d'Economie d'Énergie, Report Modal

# Moveazy, c'est quoi ?

ITINÉRAIRES MULTIMODAUX, TEMPS RÉEL, OPEN DATA



APPLICATION ADAPTÉE AU PÉRI-URBAIN



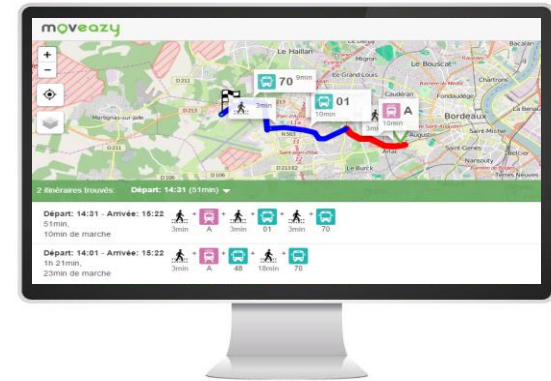
DISPONIBLE SUR TOULOUSE ET HAUTE-GARONNE  
ET SUR BORDEAUX (EXTENSION GIRONDE EN 2016)



<http://www.moveazy.fr>

# Moveazy, comment ça marche ?

- Les fonctionnalités
- Recherche d'un trajet multimodal
- Affichage de données en temps réel
- Les couches de données disponibles
- Recherche d'un covoiturage

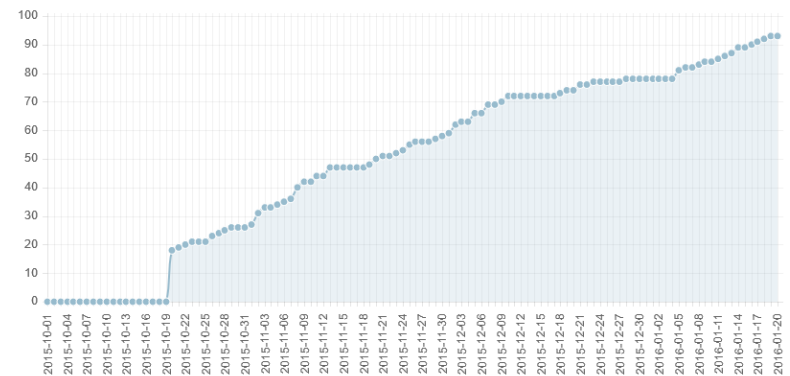
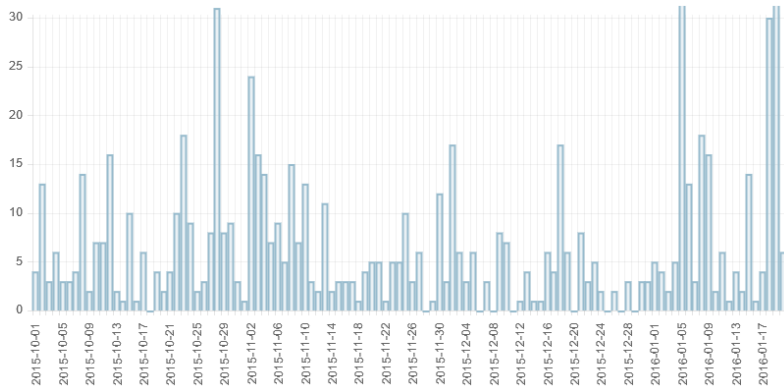




- Une image positive du territoire
- Gain d'argent et réduction du CO2
- Optimise les réseaux de transport
  - Meilleure connaissance de l'offre de transport multimodale
  - Participation à la baisse de la congestion sur vos territoires



- Difficulté de communication
- Peu d'intérêt pour la réservation du TAD
- Changement du comportement des citoyens



- **Ce que nous proposons aujourd'hui**
  - **Plateforme numérique prête à l'emploi**
    - Mutualisable entre organisations
    - Personnalisable par organisation (marque blanche, etc.)
  - **Plateforme cloud en adhésion annuelle les organisations**
    - Gestion des utilisateurs, statistiques d'utilisation
    - Services d'itinéraires et de covoiturage, données transport mise à jour
- **Les suites du projet**
  - Finir le projet d'expérimentation : retours utilisateurs
  - Lancement en Aquitaine : expérimentation sur la Gironde

Merci pour votre attention

Retrouvez-nous stand N°5



[www.moveazy.fr](http://www.moveazy.fr)  
[www.mobigis.fr](http://www.mobigis.fr)  
[www.mobianalyst.fr](http://www.mobianalyst.fr)

Frédéric SCHETTINI  
*Directeur*  
[Frederic.schettini@mobigis.fr](mailto:Frederic.schettini@mobigis.fr)

Retrouvez nous sur

